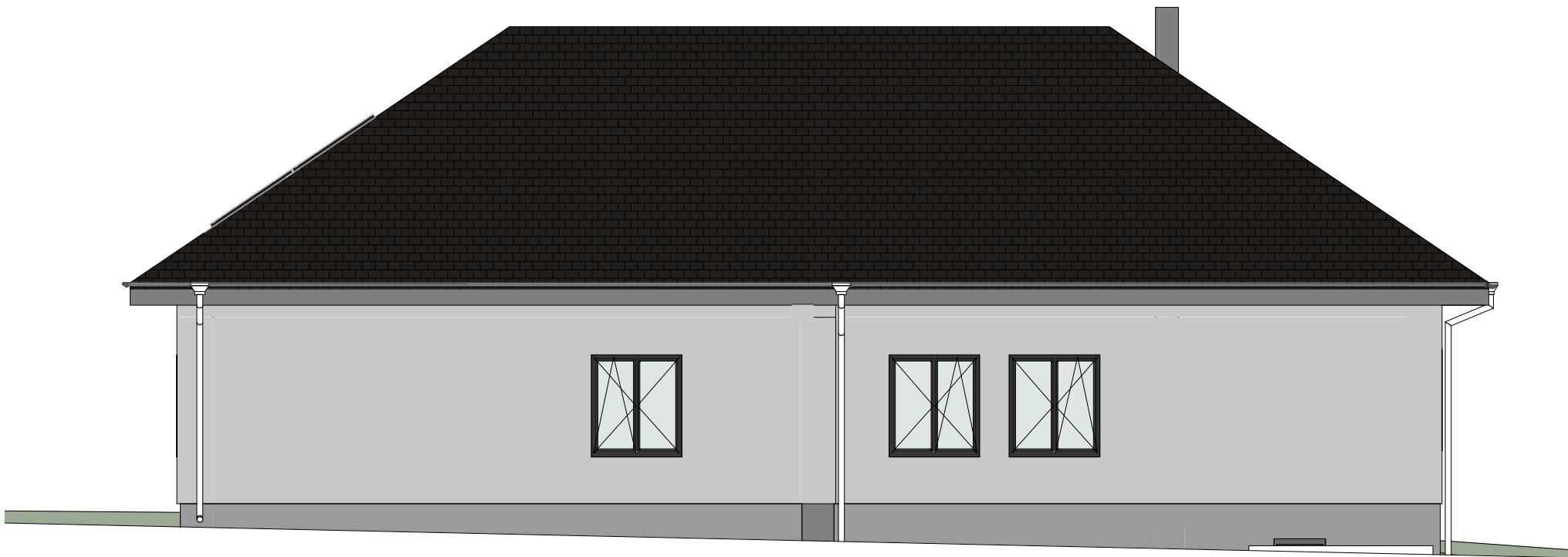


ELEWACJA POŁUDNIOWA



ELEWACJA WSCHODNIA



ELEWACJA PÓŁNOCNA



ELEWACJA ZACHODNIA

Projektowane materiały:
Pokrycie dachu: blachodachówka
Obróbka blacharska: blacha tytanowo-cynkowa
Ściany: tynk silikonowy

Projektowana kolorystyka:
Pokrycie dachu: RAL 7016 - antracyt
Obróbka blacharska: RAL 7016 - antracyt
Ściany: RAL 7047 - jasny szary
Cokół: RAL 7004 - neutralny szary
Stolarka okienna: RAL 7016 - antracyt
Stolarka drzwiowa: RAL 7016 - antracyt
Brama garażowa: RAL 3000 - czerwony
Napis OSP: RAL 3000 - czerwony
Parapety: RAL 7016 - antracyt

Funkcja i specjalność	Imię i nazwisko	Numer uprawnień	Podpis
Projektant architektura	mgr inż. arch. Marcin Ciszewski	20/99	
Sprawdzający architektura	mgr inż. arch. Rafał Ciszewski	276/94	
Projektant konstrukcja	mgr inż. Paweł Chorabik	SLK/0336/PWBKb/22	
Sprawdzający konstrukcja	mgr inż. Marcin Wodzyński	SLK/5735/PWOK/14	
Opracowanie	mgr inż. arch. Wiktoria Zenderowska		
Kategoria obiektu budowlanego:	Faza projektu:	Numer projektu:	
Kat. bud. obiektu: XII	Projekt architektoniczno-budowlany	166/2023	
Nazwa zadania:		Autor:	
Projekt przebudowy i termomodernizacji budynku szkoły wraz ze zmianą sposobu użytkowania na działalność lokalnej jednostki Ochotniczej Straży Pożarnej w Mzurówie.		BIURO PROJEKTOWE PROFI	
Adres inwestycji:		ul. Pułaskiego 7/408	
Jednostka ewid.: 240903_2 Niegowa		42-300 Myszków	
Obręb ewid.: 0012 Mzurów		tel.: +48 606-851-507	
Działka nr ewid. 316/1		tel.: +48 664-476-586	
Inwestor:		www.profilmyszkow.com	
GMINA NIEGOWA		Skala:	
ul. Sobieskiego 1		1 : 100	
42-320 Niegowa		Data:	
Nazwa rysunku:		11.2023	
Elewacje		Numer rysunku:	
		P_06	
		Numer strony:	